

Начальник отдела по Михайловскому
муниципальному району
департаamenta труда и социального
развития Приморского края

«03» октября 2016 г.



**АКТ ОБСЛЕДОВАНИЯ
объекта социальной инфраструктуры
К ПАСПОРТУ ДОСТУПНОСТИ ОСИ
№ 2- ОП - 74-25**

«03» октября 2016

Михайловский муниципальный район
(Наименование территориального

образования субъекта РФ)

1. Общие сведения об объекте

1.1. Наименование (вид) объекта МДОБУ детский сад общеразвивающего вида №33 «Ручеек» с. Михайловка Михайловского муниципального района

1.2. Адрес объекта: 692651, Приморский край, Михайловский район, с. Михайловка, квартал 4, дом 10.

1.3. Сведения о размещении объекта:

- отдельно стоящее здание 2 этажа, 1094,20 кв.м

- часть здания - этажей (или на этаже), кв.м

- наличие прилегающего земельного участка (да, нет); 7152,0 кв.м

1.4. Год постройки здания 1983, последнего капитального ремонта

1.5. Дата предстоящих плановых ремонтных работ: текущего 2016- 2019 г.г., капитального

1.6. Название организации (учреждения), (полное юридическое наименование – согласно Уставу, краткое наименование) муниципальное дошкольное образовательное бюджетное учреждение детский сад общеразвивающего вида №33 «Ручеек» с. Михайловка Михайловского муниципального района (МДОБУ детский сад общеразвивающего вида №33 «Ручеек» с. Михайловка Михайловского муниципального района)

1.7. Юридический адрес организации (учреждения) 692651, Приморский край, Михайловский район с. Михайловка, квартал 4, дом 10.

2. Характеристика деятельности организации на объекте

Дополнительная информация

Предоставление основных и дополнительных общеобразовательных программ: начальное общее образование, основное общее образование, среднее (полное) общее образование, дополнительное образование

3. Состояние доступности объекта

3.1 Путь следования к объекту пассажирским транспортом

(описать маршрут движения с использованием пассажирского транспорта)

маршруты автобусов № 101, Уссурийск - Михайловка

наличие адаптированного пассажирского транспорта к объекту нет

3.2 Путь к объекту от ближайшей остановки пассажирского транспорта:

- 3.2.1 расстояние до объекта от остановки транспорта 300 м
- 3.2.2 время движения (пешком) 5 -7 мин
- 3.2.3 наличие выделенного от проезжей части пешеходного пути (да, нет),
- 3.2.4 Перекрестки: нерегулируемые; регулируемые, со звуковой сигнализацией, таймером; нет
- 3.2.5 Информация на пути следования к объекту: акустическая, тактильная, визуальная; нет
- 3.2.6 Перепады высоты на пути: есть, нет (описать _____)
- Их обустройство для инвалидов на коляске: да, нет (_____)
- 3.3 Организация доступности объекта для инвалидов – форма обслуживания**

№№ п/п	Категория инвалидов (вид нарушения)	Вариант организации доступности объекта (формы обслуживания)*
1.	Все категории инвалидов и МГН	«ДУ»
	<i>в том числе инвалиды:</i>	
2	передвигающиеся на креслах-колясках	«ДУ»
3	с нарушениями опорно-двигательного аппарата	«ДУ»
4	с нарушениями зрения	«ДУ»
5	с нарушениями слуха	«ДУ»
6	с нарушениями умственного развития	«ДУ»

* - указывается один из вариантов: «А», «Б», «ДУ», «ВНД»

3.4 Состояние доступности основных структурно-функциональных зон

№№ п/п	Основные структурно- функциональные зоны	Состояние доступности, в том числе для основных категорий инвалидов**	Приложение	
			№ на плане	№ фото
1	Территория, прилегающая к зданию (участок)	ДЧ - В		1,2
2	Вход (входы) в здание	ДЧ – И (К,С,О,Г,У)	2	3
3	Путь (пути) движения внутри здания (в т.ч. пути эвакуации)	ДП – И (С,О,Г,У)	3,10,17,2 3,24,30	6,7,8,9,1 2,19,20, 21,22
4	Зона целевого назначения здания (целевого посещения объекта)	ДП - В	7,8,9,15, 19,26,27, 33,34	10,11,
5	Санитарно-гигиенические помещения	ДЧ – И (С,О,Г,У)	4,14,16.2 2,24,29	13
6	Система информации и связи (на всех зонах)	ДЧ – И (К,О,Г,У)	2	15,16,17 ,18
7	Пути движения к объекту (от остановки транспорта)	ДП - В		1,2

**Указывается: ДП-В - доступно полностью всем; ДП-И (К, О, С, Г, У) – доступно полностью избирательно (указать категории инвалидов); ДЧ-В - доступно частично всем; ДЧ-И (К, О, С, Г, У) – доступно частично избирательно (указать категории инвалидов); ДУ - доступно условно, ВНД – недоступно



№1



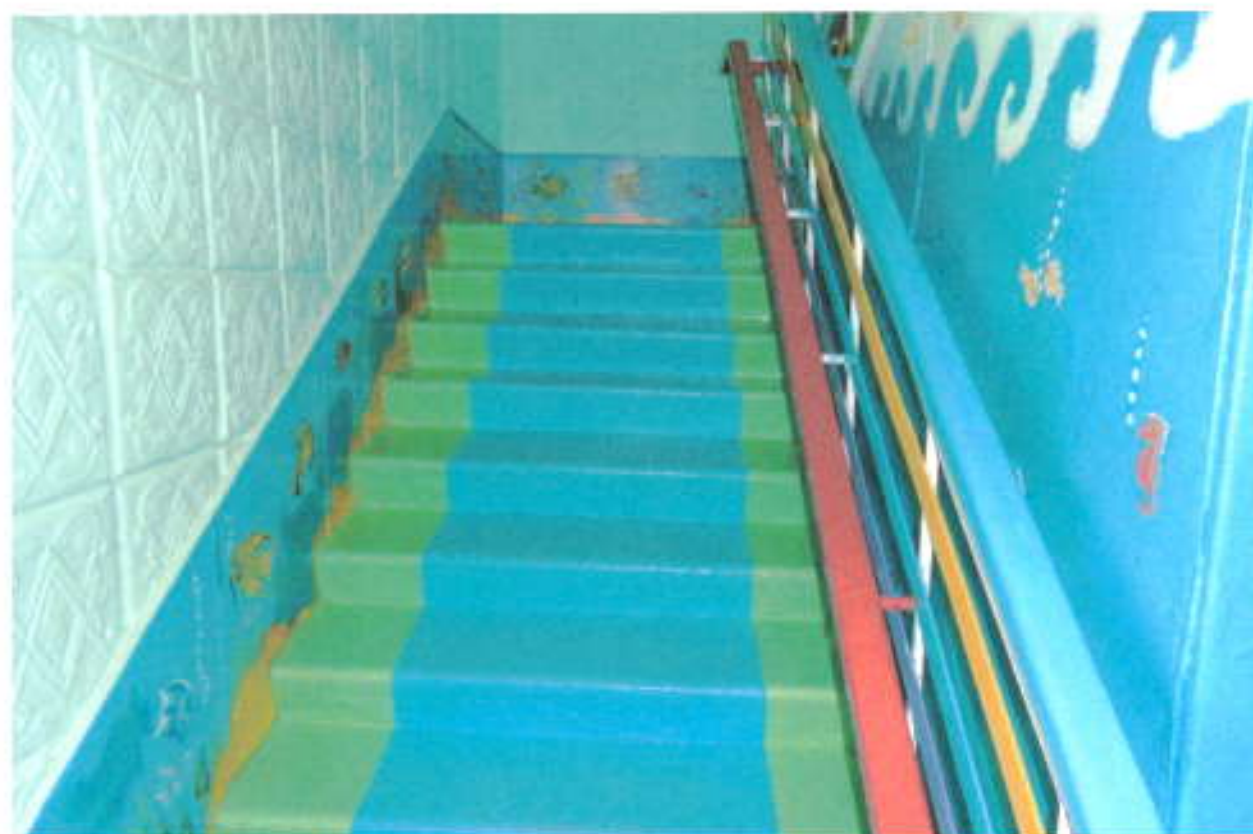
№2



№3



№6



№7



№8



№9



№12



№19



№20



№21



№22



№10



№11



№13



№15



№16



№17



№18



№1



№2

3.5. ИТОГОВОЕ ЗАКЛЮЧЕНИЕ о состоянии доступности ОСИ: _____

4. Управленческое решение (проект)

4.1 Рекомендации по адаптации основных структурных элементов объекта:

№ № и/лп	Основные структурно-функциональные зоны объекта	Рекомендации по адаптации объекта(вид работы)*
1	Территория, прилегающая к зданию (участок)	Текущий ремонт
2	Вход (входы) в здание	Текущий ремонт
3	Путь (пути) движения внутри здания (в т.ч. пути эвакуации)	Текущий ремонт
4	Зона целевого назначения здания (целевого посещения объекта)	Не нуждается
5	Санитарно-гигиенические помещения	Текущий ремонт
6	Система информации на объекте (на всех зонах)	Текущий ремонт
7	Пути движения к объекту (от остановки транспорта)	Не нуждается
8.	Все зоны и участки	Текущий ремонт

*- указывается один из вариантов (видов работ): не нуждается; ремонт (текущий, капитальный); индивидуальное решение с ТСП; технические решения невозможны – организации альтернативной формы обслуживания

4.2.Период проведения работ _____ 2016 -2019 гг

в рамках исполнения _____ подпрограммы «Доступная среда 2014-2017гг.»
(указывается наименование документа: программы, плана)

4.3Ожидаемый результат (по состоянию доступности)после выполнения работ по адаптации _____
доступность объекта для получения образовательных услуг для всех категорий

Оценка результата исполнения программы, плана (по состоянию доступности).

4.4. Для принятия решения требуется:

4.4.1. согласование с вышестоящей организацией (собственником объекта);

4.4.2. согласование с общественными организациями инвалидов;

4.4.3. согласование с отделом по Михайловскому муниципальному району.

Заключение уполномоченной организации о состоянии доступности объекта
(наименование документа и выдавшей его организации, дата), не имеем

4.5. Информация может быть размещена (обновлена) на Карте доступности субъекта РФ.

Администрация Приморского края, Департамент образования и науки Приморского края
«Доступная среда, учимся жить вместе», Администрация Приморского края Департамент труда
и социального развития Приморского края «Доступная среда, учимся жить вместе»

(наименование сайта, портала)

5. Особые отметки

ПРИЛОЖЕНИЯ:

Результаты обследования:

- | | |
|--|----------------|
| 1. Территории, прилегающей к объекту | на <u>2</u> л. |
| 2. Входа(входов) в здание | на <u>2</u> л. |
| 3. Путей движения в здании | на <u>3</u> л. |
| 4. Зоны целевого назначения объекта | на <u>3</u> л. |
| 5. Санитарно-гигиенических помещений | на <u>2</u> л. |
| 6. Системы информации (и связи) на объекте | на <u>2</u> л. |

Результаты фотофиксации на объекте _____ на 8 л.

Кадастровый паспорт и технический паспорт здания на 8 л.

Другое (в том числе дополнительная информация о путях движения к объекту)

Руководитель:

руководитель группы Заведующий МДОБУ с. Михайловка _____ И.В. Каграманова
(Должность, Ф.И.О.) (Подпись)

Члены рабочей группы:

Начальник отделения
учёта выплат и реализации социальных программ _____ Е.К. Даурова
(Должность, Ф.И.О.) (Подпись)

В том числе:

председатель общества
инвалидов по Михайловскому району _____ Н.Д. Ухаботина
(Должность, Ф.И.О.) (Подпись)

начальник отдела
хозяйственного обеспечения МКОУ «МСО ОУ» _____ А.В. Коваев
(Должность, Ф.И.О.) (Подпись)

представители организации,

расположенной на объекте

председатель профсоюзной организации _____ О.П. Тихоненко
(Должность, Ф.И.О.) (Подпись)

Согласовано:

Глава Михайловского муниципального района
Глава администрации района _____ В.В. Архипов
(Должность, Ф.И.О.) (Подпись)

Управленческое решение согласовано « _____ » _____ 20__ г. (протокол № _____)
Комиссией (название), _____

I. Результаты обследования:

1. Территория, прилегающей к зданию (участка)

Муниципальное дошкольное образовательное бюджетное учреждение детский сад общеразвивающего вида №33 «Ручейк» с. Михайловка Михайловского муниципального района, 692631, Приморский край, Михайловский район, с. Михайловка, квартал 4, дом 10.

Наименование объекта, адрес

№ п/п	Наименование функционально-планировочного элемента	Наличие элемента			Выявленные нарушения и замечания		Работы по адаптации объектов	
		есть/нет	№ на плане	№ фото	Содержание	Значимо для инвалида (категория)	Содержание	Виды работ
1.1	Вход (входы) на территорию	есть		1,2	Не выявлены			
1.2	Путь (пути) движения на территории	есть		1,2	Не выявлены			
1.3	Лестница (наружная)	нет						
1.4	Пандус (наружный)	нет			Поручни не выступают.			
1.5	Автостоянка и парковка	нет			Не организовано парковочное место	К,О	Нанести контуры парковочного места, установить знаки.	Текущий ремонт.
	ОБЩИЕ требования к зоне				Беспрепятственно с передвижением к зданию			



№1



№2

II. Заключение по зоне:

Наименование структурно-функциональной зоны	Состояние доступности* (к пункту 3.4 Акта обследования ОСИ)	Приложение		Рекомендации по адаптации (вид работы)** к пункту 4.1 Акта обследования ОСИ
		№ на плане	№ фото	
Территория прилегающая к зданию	ДЧ - В		1,2	Текущий ремонт

* указывается: ДП-В - доступно полностью всем; ДП-И (К, О, С, Г, У) – доступно полностью избирательно (указать категории инвалидов); ДЧ-В - доступно частично всем; ДЧ-И (К, О, С, Г, У) – доступно частично избирательно (указать категории инвалидов); ДУ - доступно условно, ВИД - недоступно

** указывается один из вариантов: не нуждается; ремонт (текущий, капитальный); индивидуальное решение с ТСР; технические решения невозможны – организации альтернативной формы обслуживания

Комментарий к заключению: беспрепятственное передвижение к зданию.



№1



№2

к Акту обследования ОСИ к паспорту доступности ОСИ № _____ от «03» октября 2016 г.

I. Результаты обследования:
2. Входа (входов) в здание

Муниципальное дошкольное образовательное бюджетное учреждение детский сад общеразвивающего вида №33 «Ручейки» с. Михайловка Михайловского муниципального района, 692651, Приморский край, Михайловский район, с. Михайловка, квартал 4, дом 10.

Наименование объекта, адрес

№ п/п	Наименование функционально-планировочного элемента	Наличие элемента		Выявленные нарушения и замечания		Работы по адаптации объектов		
		есть/нет	№ на плане	№ фото	Содержание	Значимо для инвалидов (категория)	Содержание	Виды работ
2.1	Лестница (наружная)	есть		20, 21, 22		С,О,К,Г,У		Текущий ремонт.
2.2	Пандус (наружный)	есть		4	Поручни не выступают	К,О,С,Г,У		Текущий ремонт
2.3	Входная площадка (перед дверью)	есть		3	Не выявлены			
2.4	Дверь (входная)	есть		5	Не выявлены			
2.5	Тамбур	есть	40	9,14	Не выявлены			
	ОБЩИЕ требования к зоне				В соответствии с СНиП входные двери должны иметь ширину не менее 1.0 м, размер тамбура – 1,8 м, х 2.2 м			



№20



№21